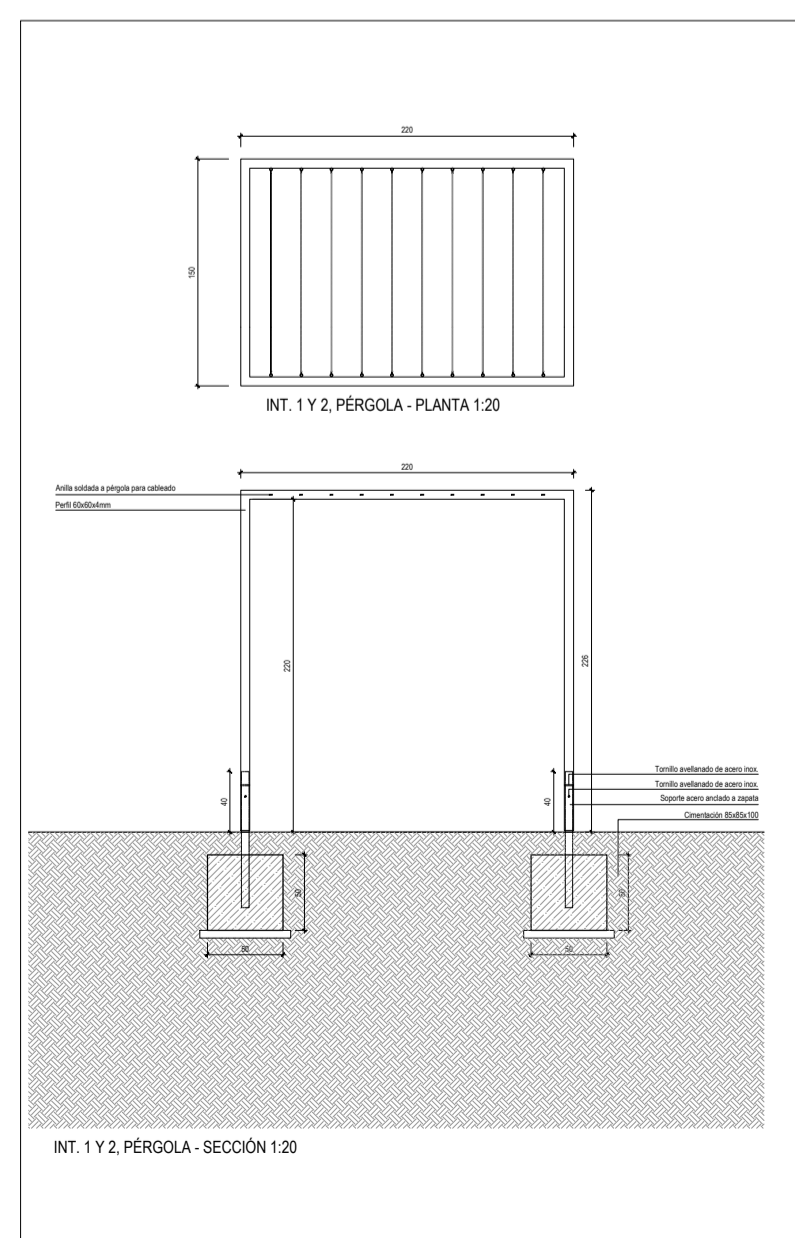
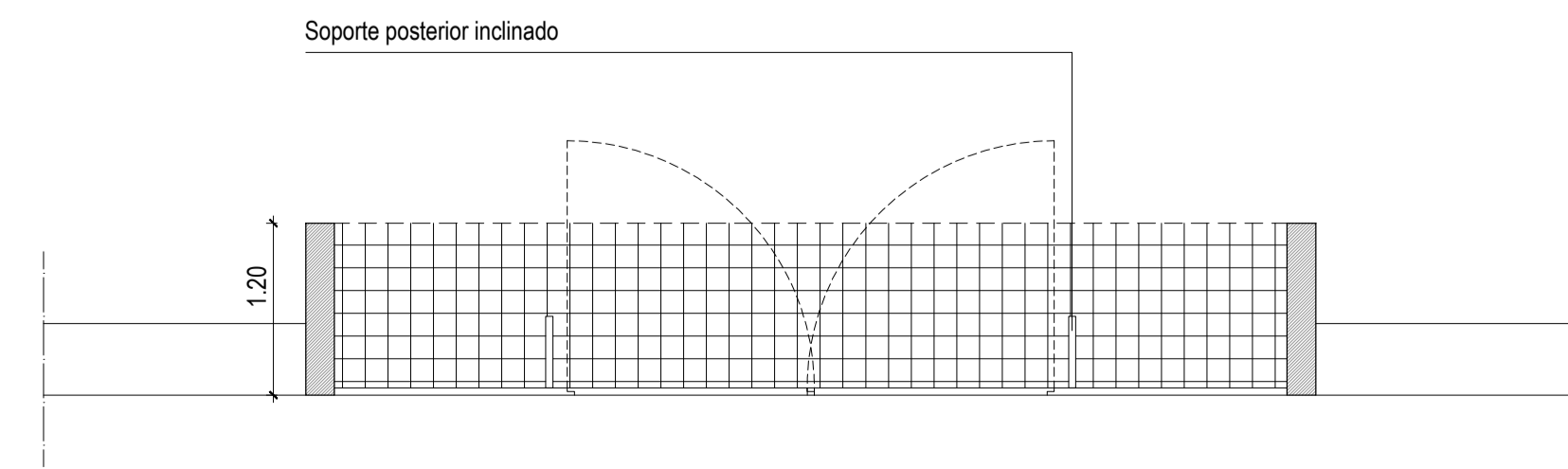
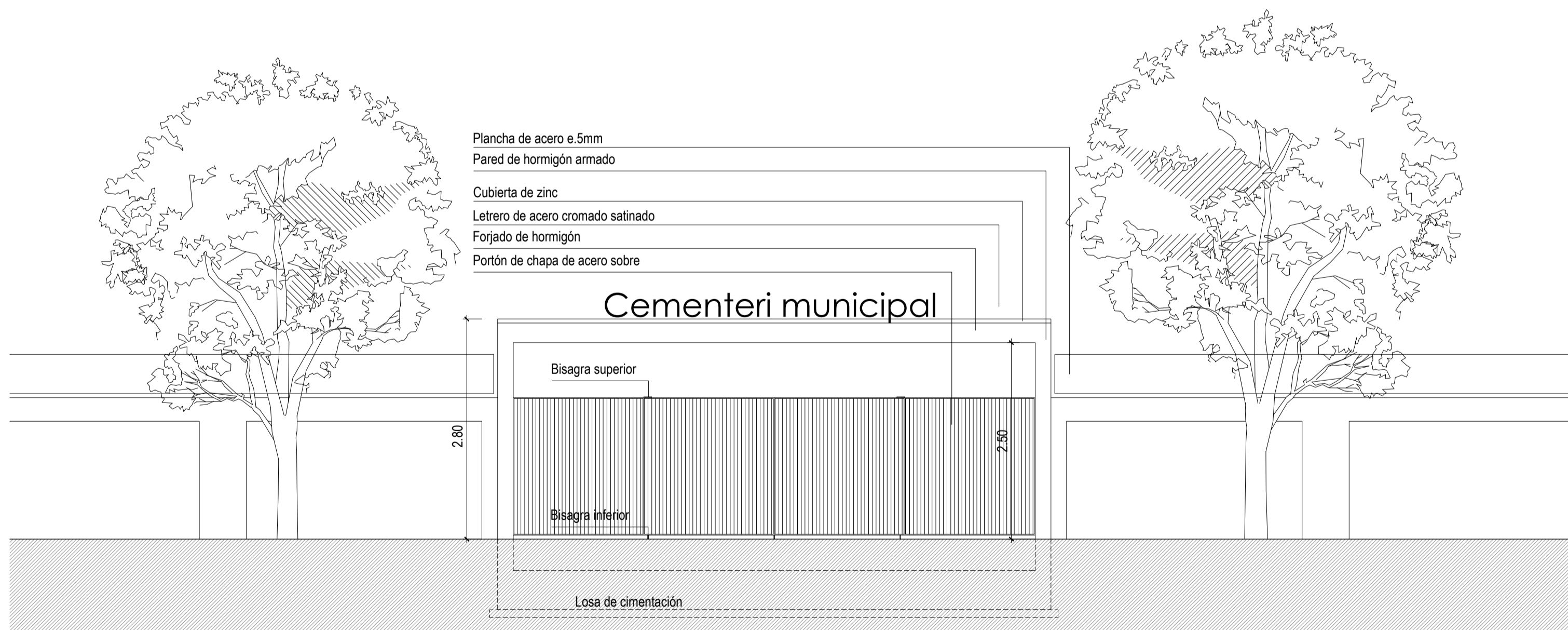
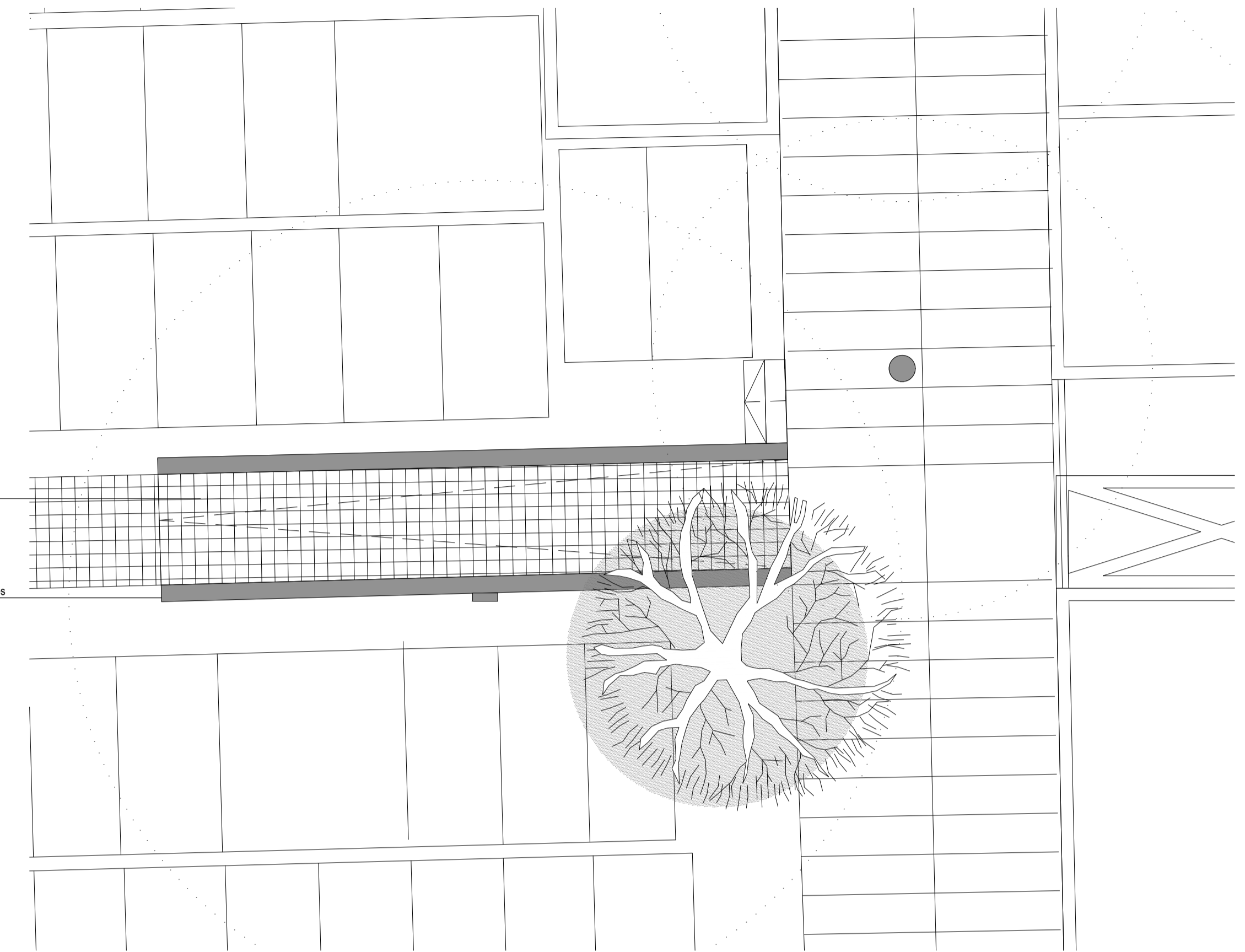


Pavimento adoquines caliza
 Banqueta tipo Leman
 Pérgola
 Barandillas acero corten sobre rastreles



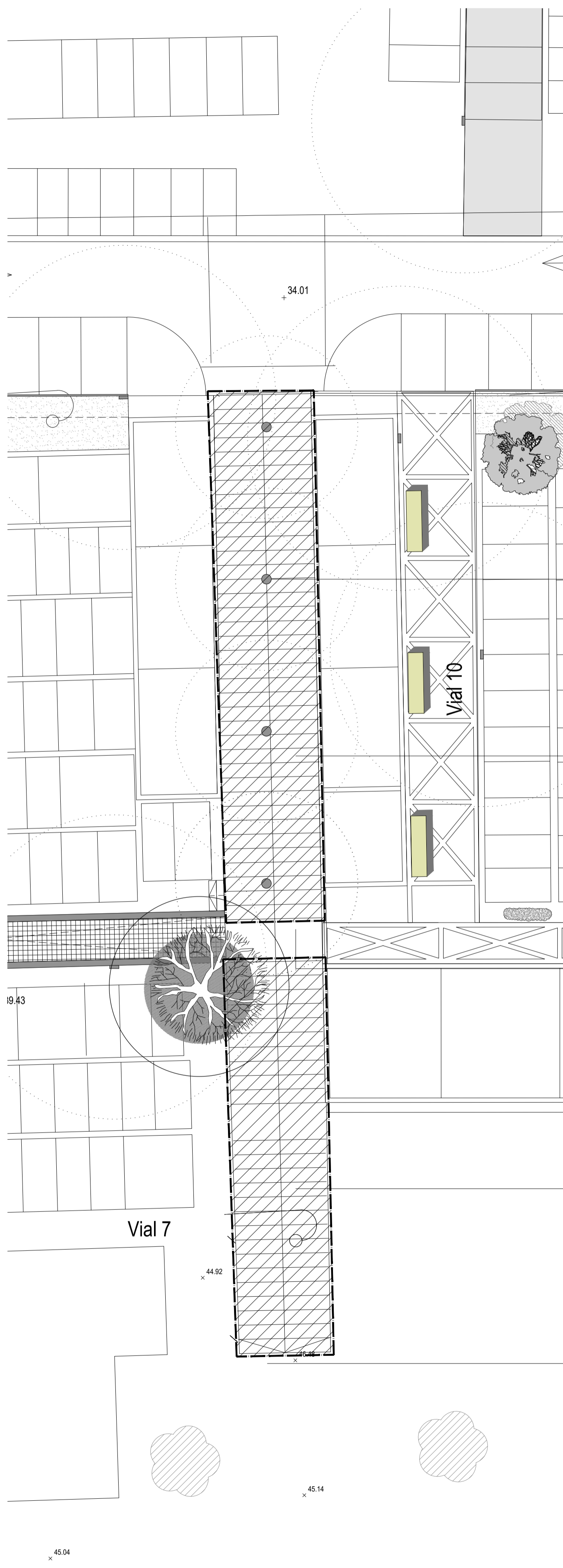
Proyecto: Proyecto de Reordenación Cementerio Municipal de Palma- Sector II - Fase II

Emplazamiento: Camí de Jesús nº2 - Palma
 Promotor: Empresa Funeraria Municipal

Fecha: 10/20/2020
 Código Proyecto: 20-02
 Código documento: 20-02-4-01-Rev00
 Contenido: Estado reformado - Intervención 1

Escala: 1:50
 Dibujado por: SR

arqu. Sebastiano Rossi
 C O A I B - Colegado nº561843



Campana PHILIPS LED Lumileds
3030 200W 27750Lm 50000H

Rehabilitación peldaños y
formación de nuevas pendientes

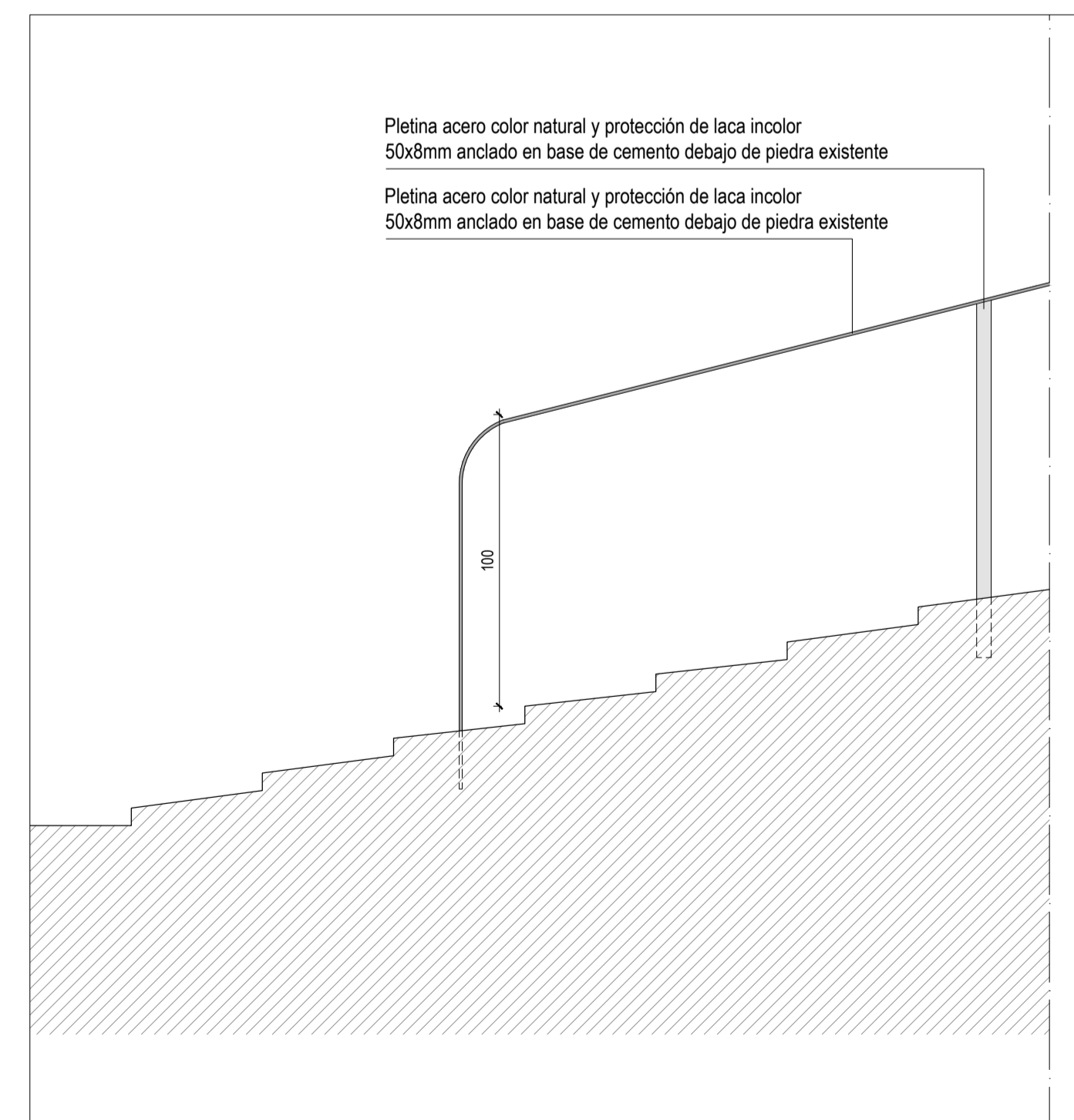
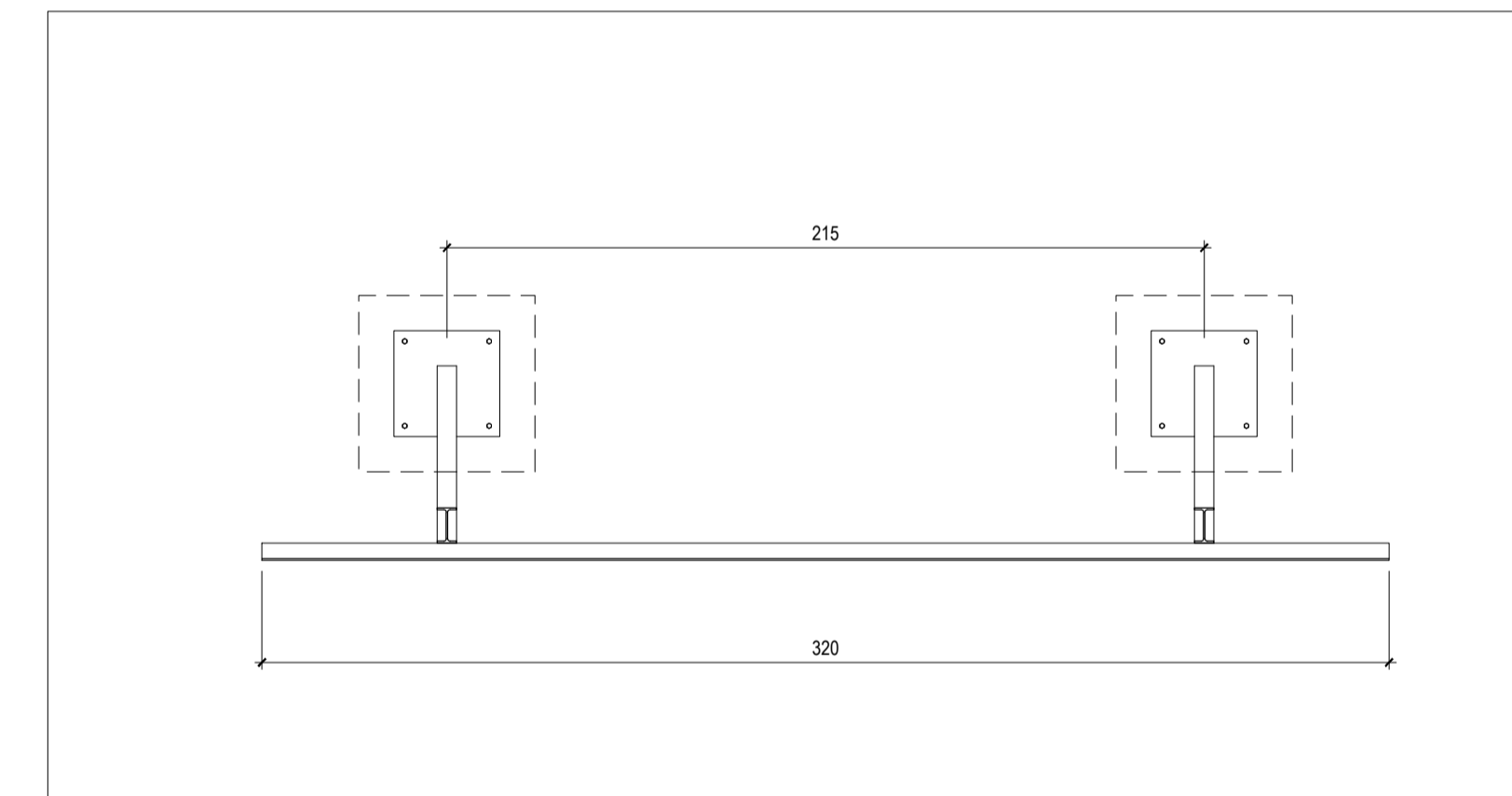
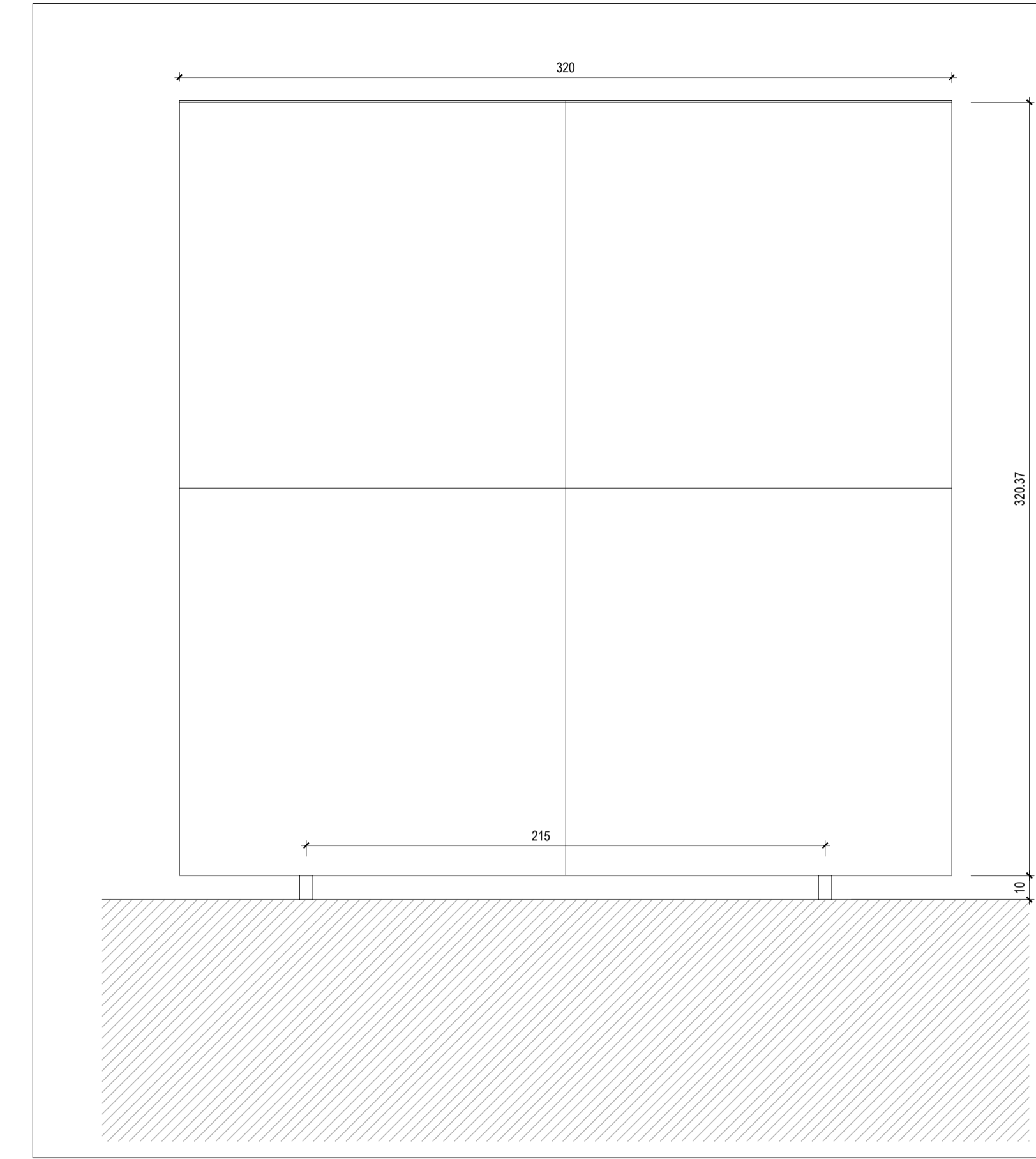
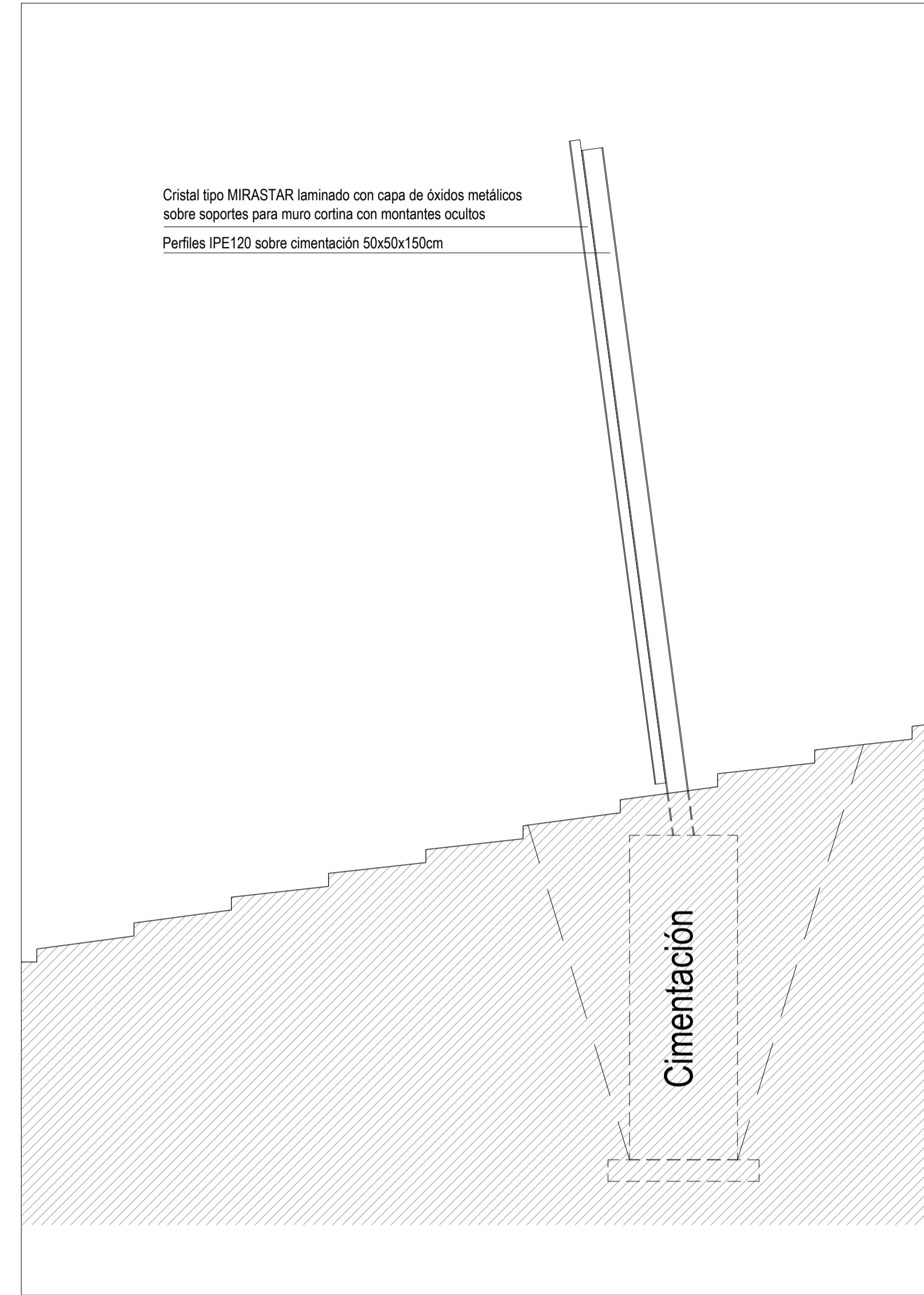
Unificación de TRES
peldaños y creación relleno

Rehabilitación peldaños y
formación de nuevas pendientes

Instalación espejo tipo Mirastar
(templable) 6mm (150 X 150) Con
canto pulido 3-6mm



Campana PHILIPS LED Lumileds
3030 200W 27750Lm 50000H



Piedra de soporte existente a reutilizar

Proyecto: Proyecto de Reordenación Cementerio Municipal de Palma- Sector II - Fase II

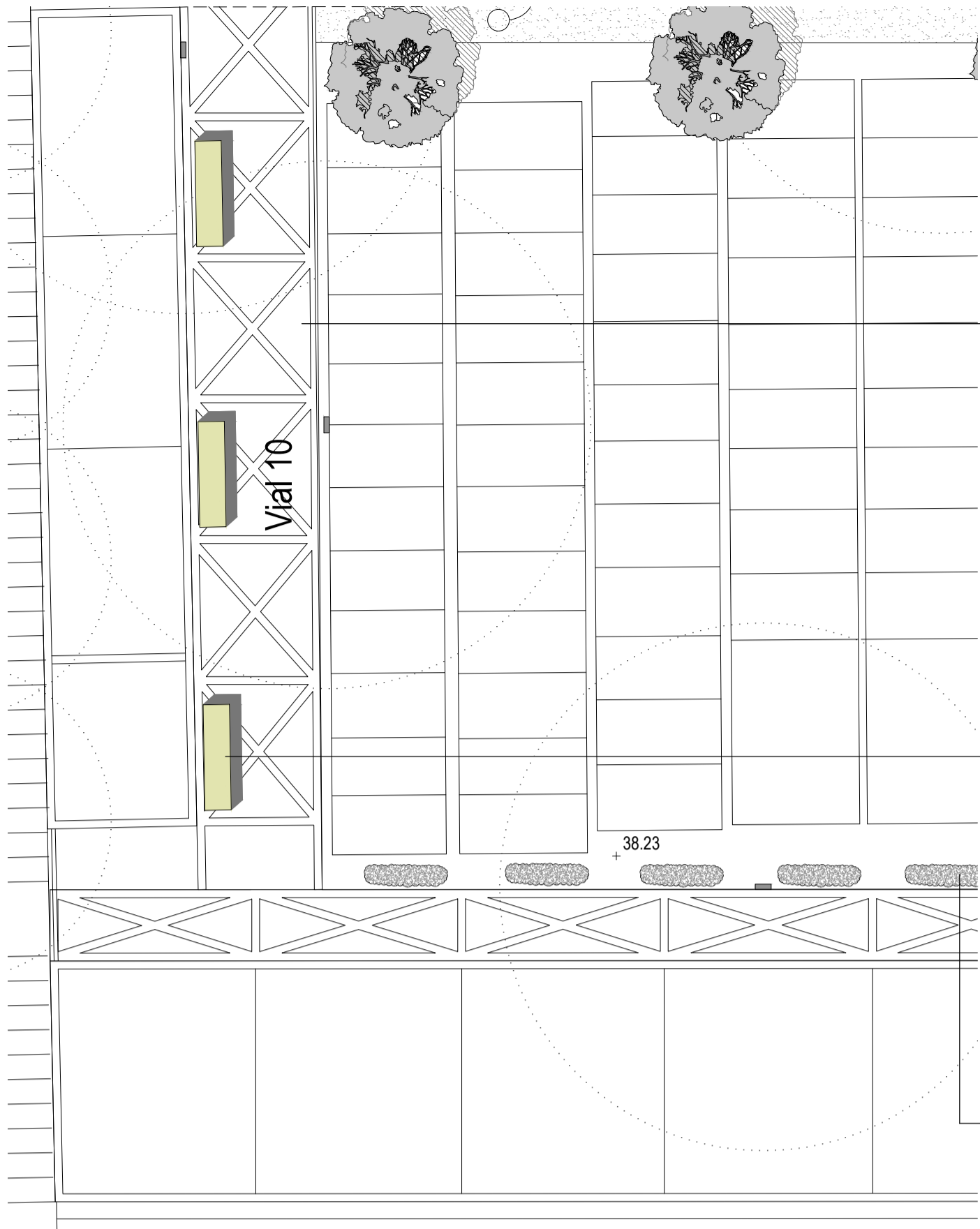
Emplazamiento: Camí de Jesús nº2 - Palma
Promotor: Empresa Funeraria Municipal

Fecha: 10/20/2020
Código Proyecto: 20-02
Código documento: 20-02-4-02-Rev-00

Contenido: Estado reformado - Intervención 2
Escala: 1:50
Dibujado por: SR

arqu. Sebastiano Rossi
C O A I B - Colegado nº561843

A-02



Zona de descanso e. 1:100

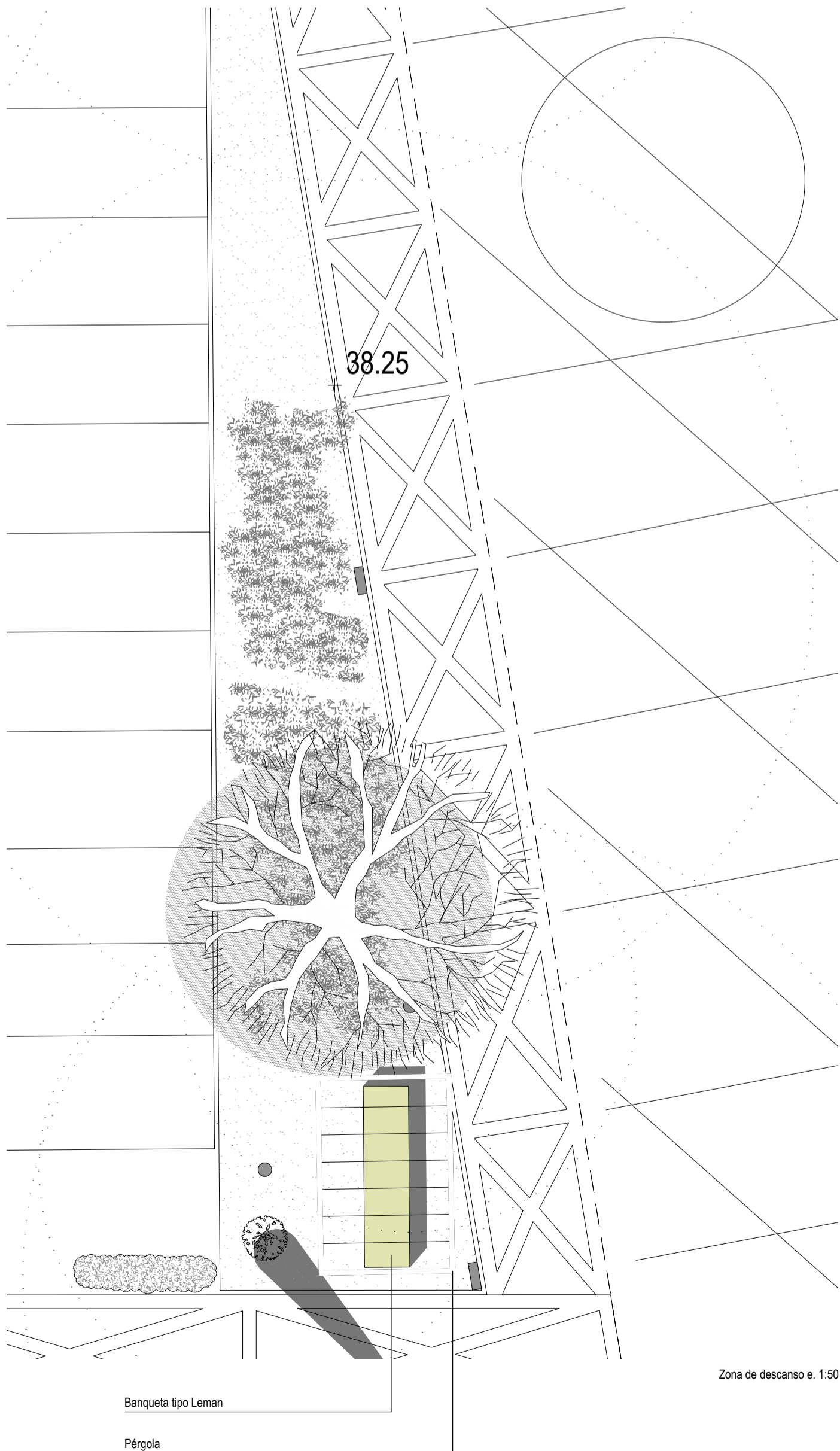
Pavimento de canto rodado entre
recercado de piedra tipo "Enmacat"



Banqueta tipo Leman



Myrtus communis



Zona de descanso e. 1:50

Proyecto: Proyecto de Reordenación Cementerio Municipal de Palma- Sector II - Fase II

Emplazamiento: Camí de Jesús nº2 - Palma
Promotor: Empresa Funeraria Municipal

Fecha: 10/20/2020
Código Proyecto: 20-02
Código documento: 20-02-A-03-Rev00
Contenido: Estado reformado - Intervención 3

Escala: 1:50 - 1:100
Dibujado por: SR

arqu. Sebastiano Rossi
C O A I B - Colegiado nº561843

A-03

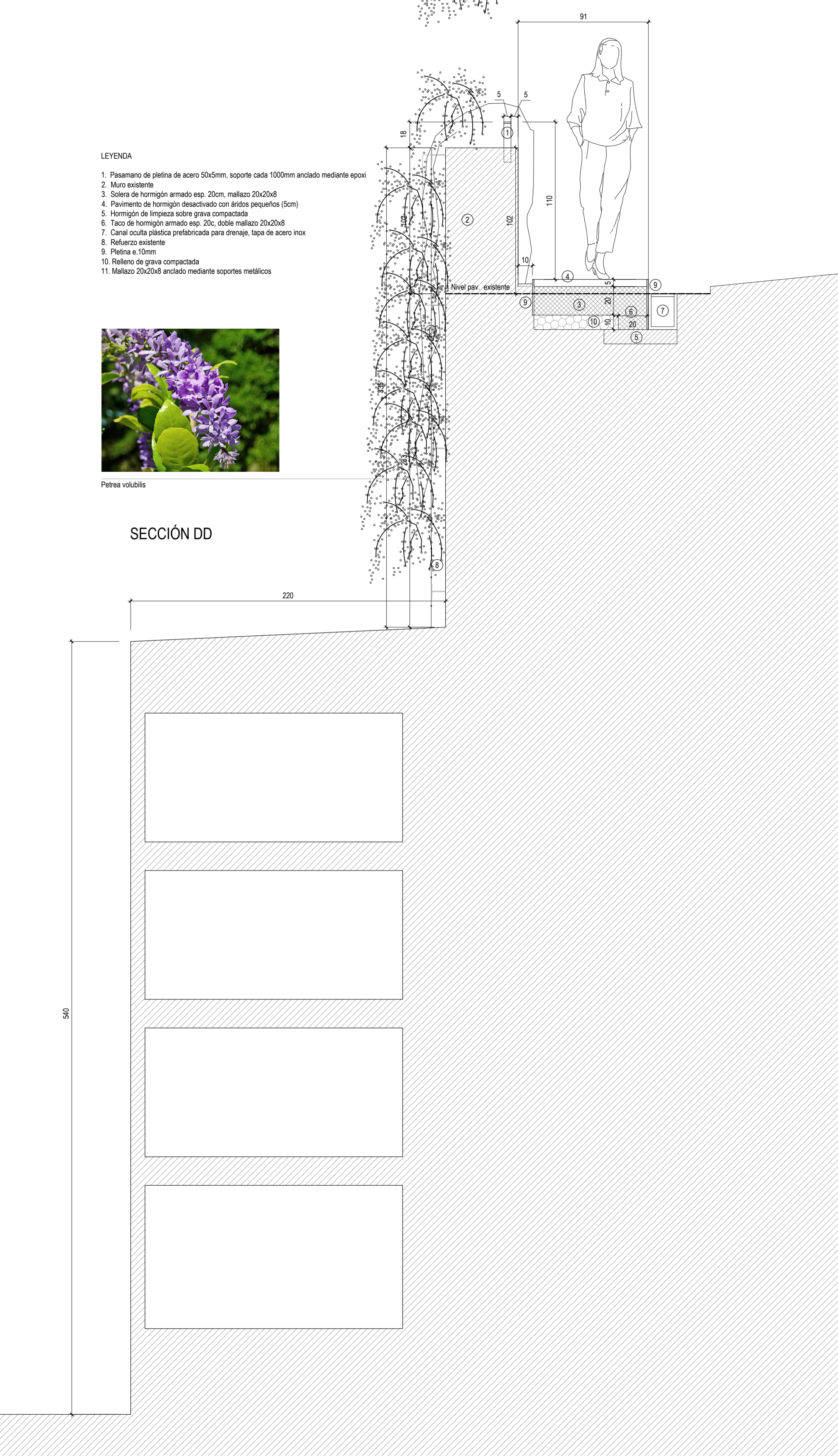
LEYENDA

1. Pasamano de pletina de acero 50x5mm, soporte cada 1000mm anclado mediante epoxi
2. Muro existente
3. Solera de hormigón armado esp. 20cm, mallazo 20x20x4
4. Pavimento de hormigón desmenuado con áridos pequeños (5cm)
5. Hormigón de limpieza sobre grava compactada
6. Tacos de hormigón armado esp. 20c, doble mallazo 20x20x4
7. Canal oculta plástica prefabricada para drenaje, tapa de acero inox
8. Refuerzo existente
9. Pletina ø 10mm
10. Relleno de grava compactada
11. Mallazo 20x20x4 anclado mediante soportes metálicos

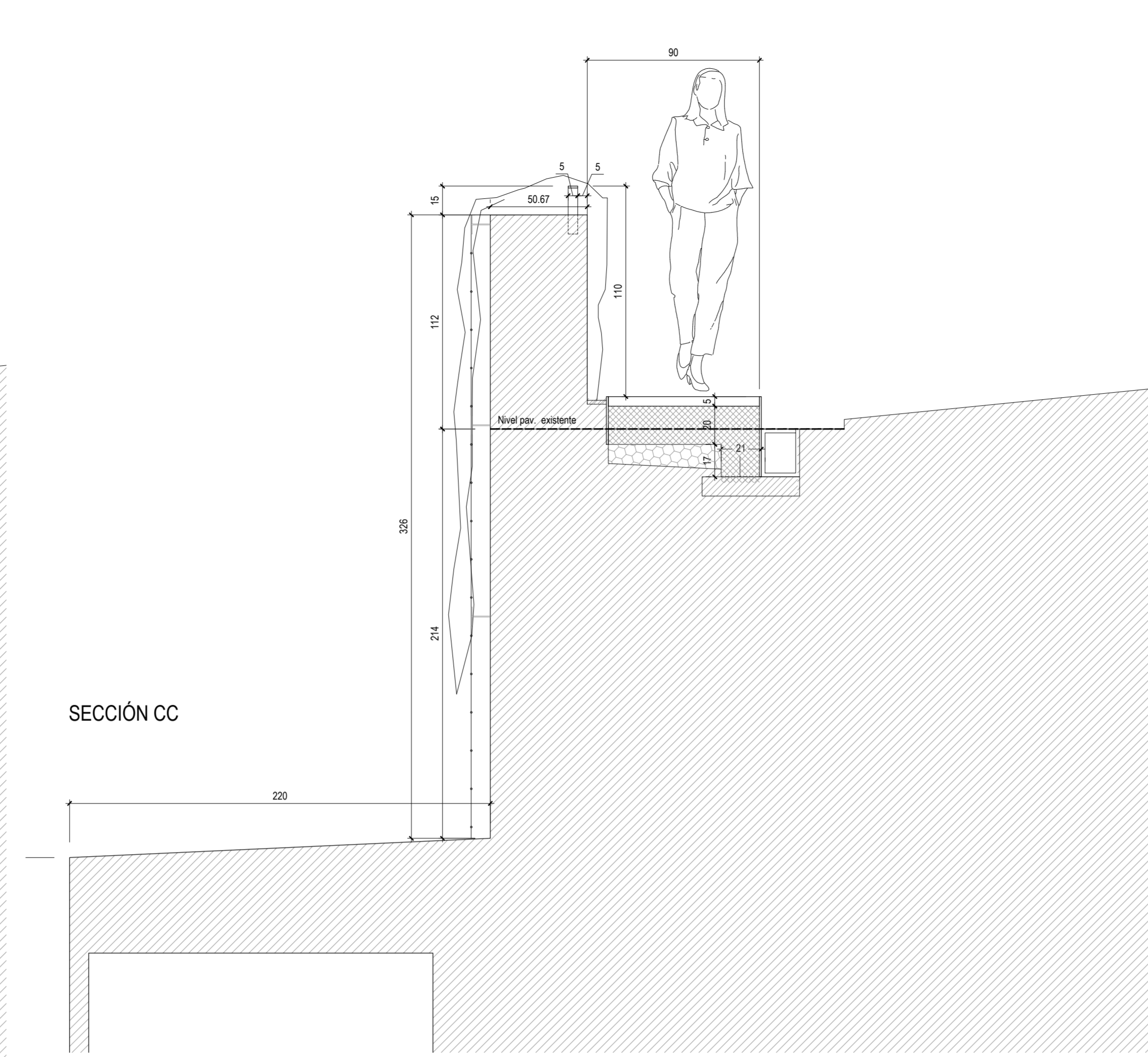


Petrea volubilis

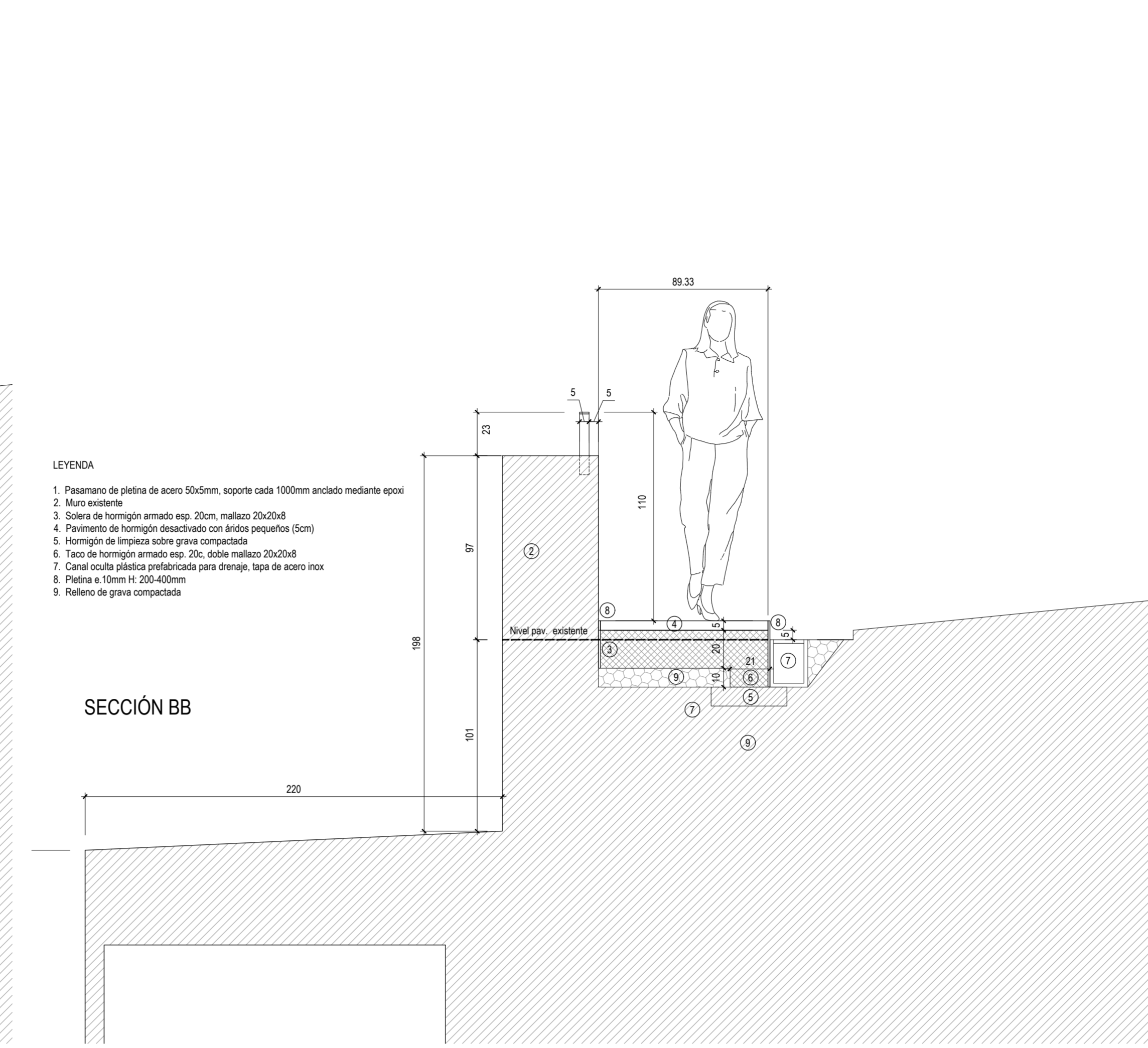
SECCIÓN DD



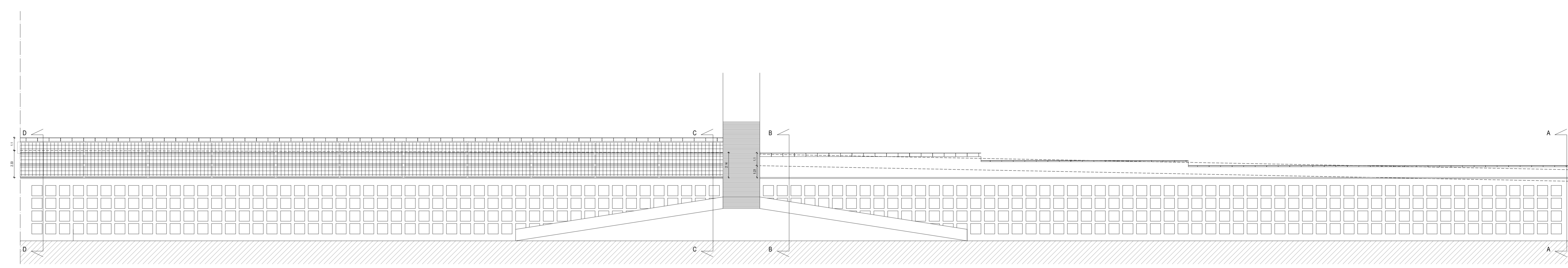
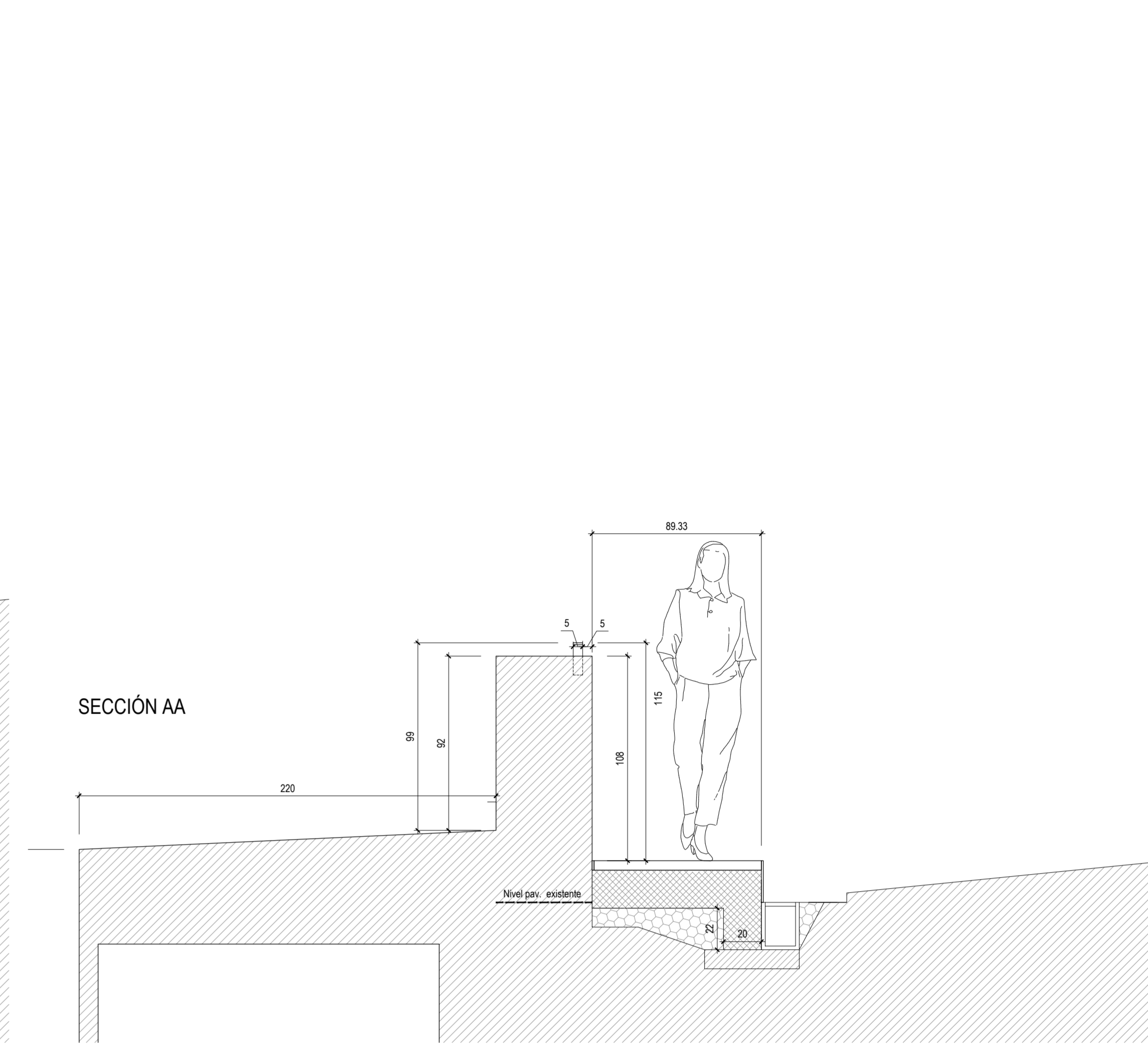
SECCIÓN CC



SECCIÓN BB



SECCIÓN AA



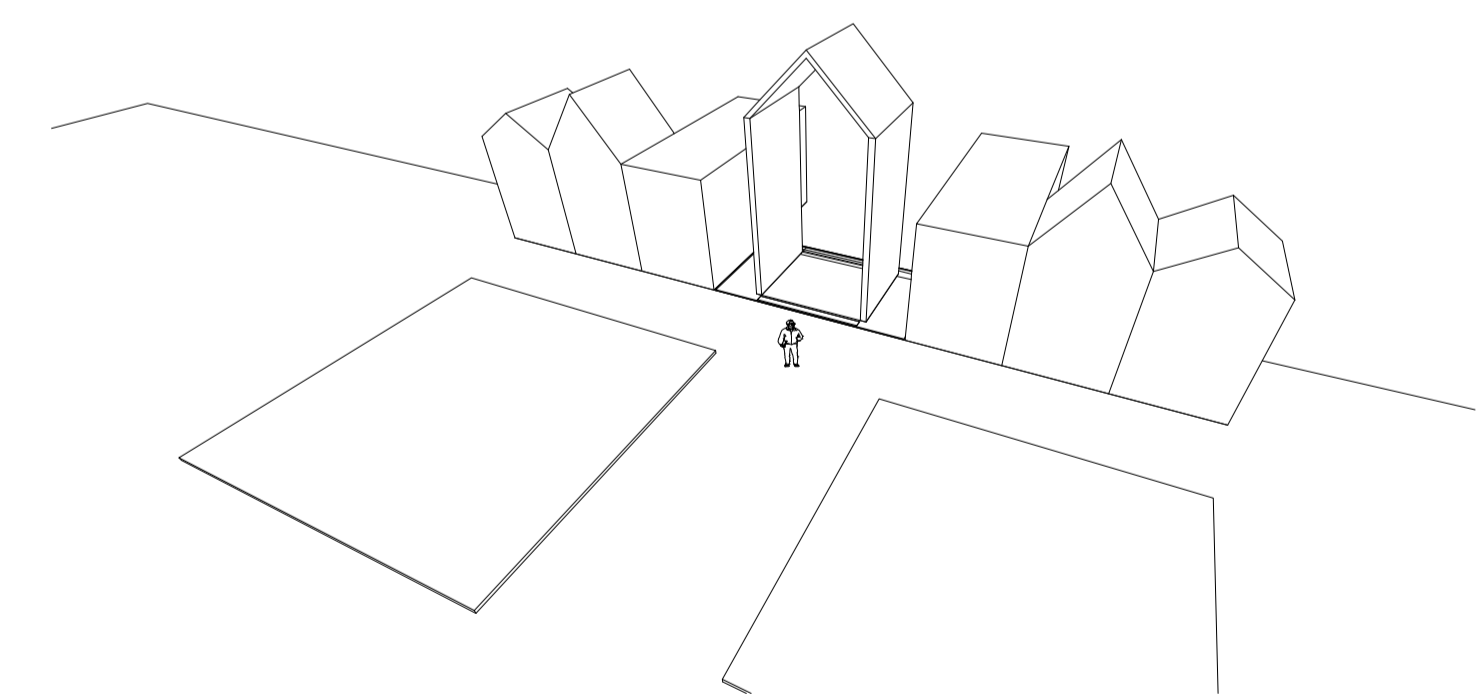
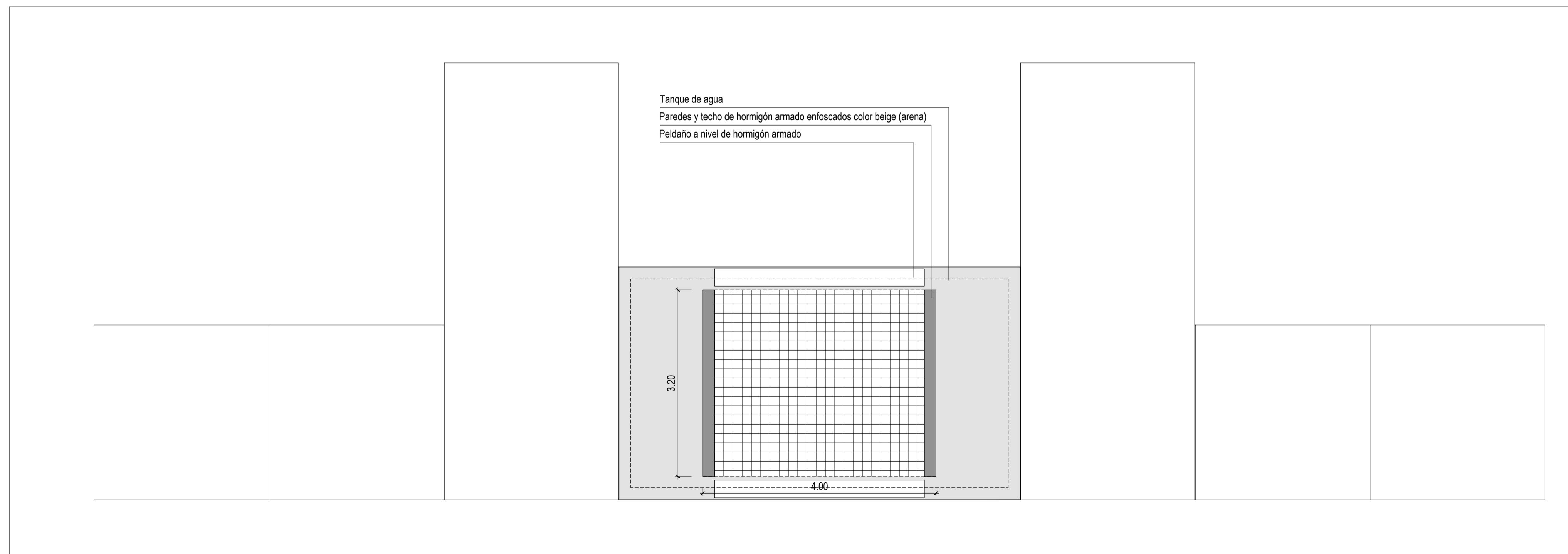
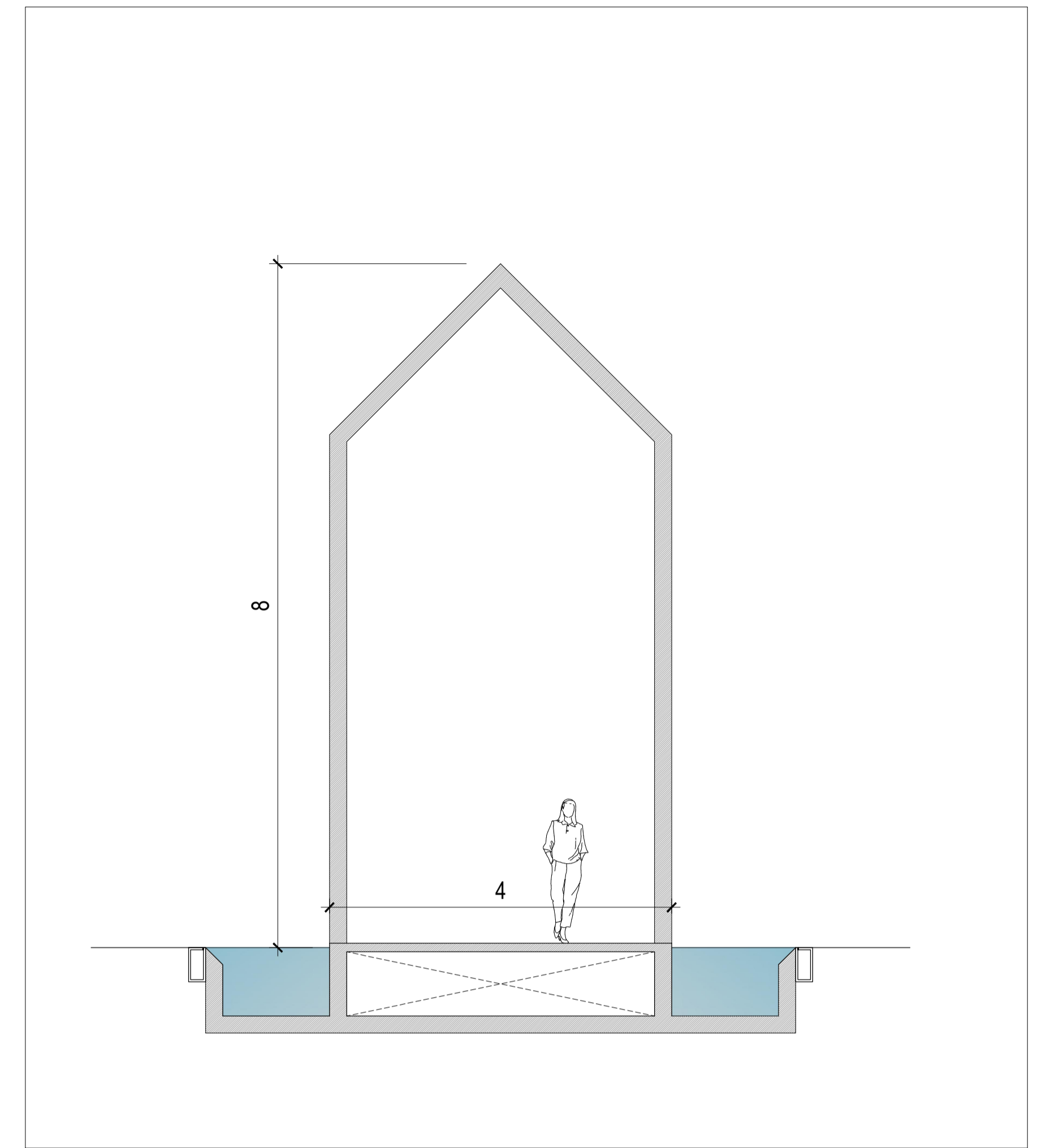
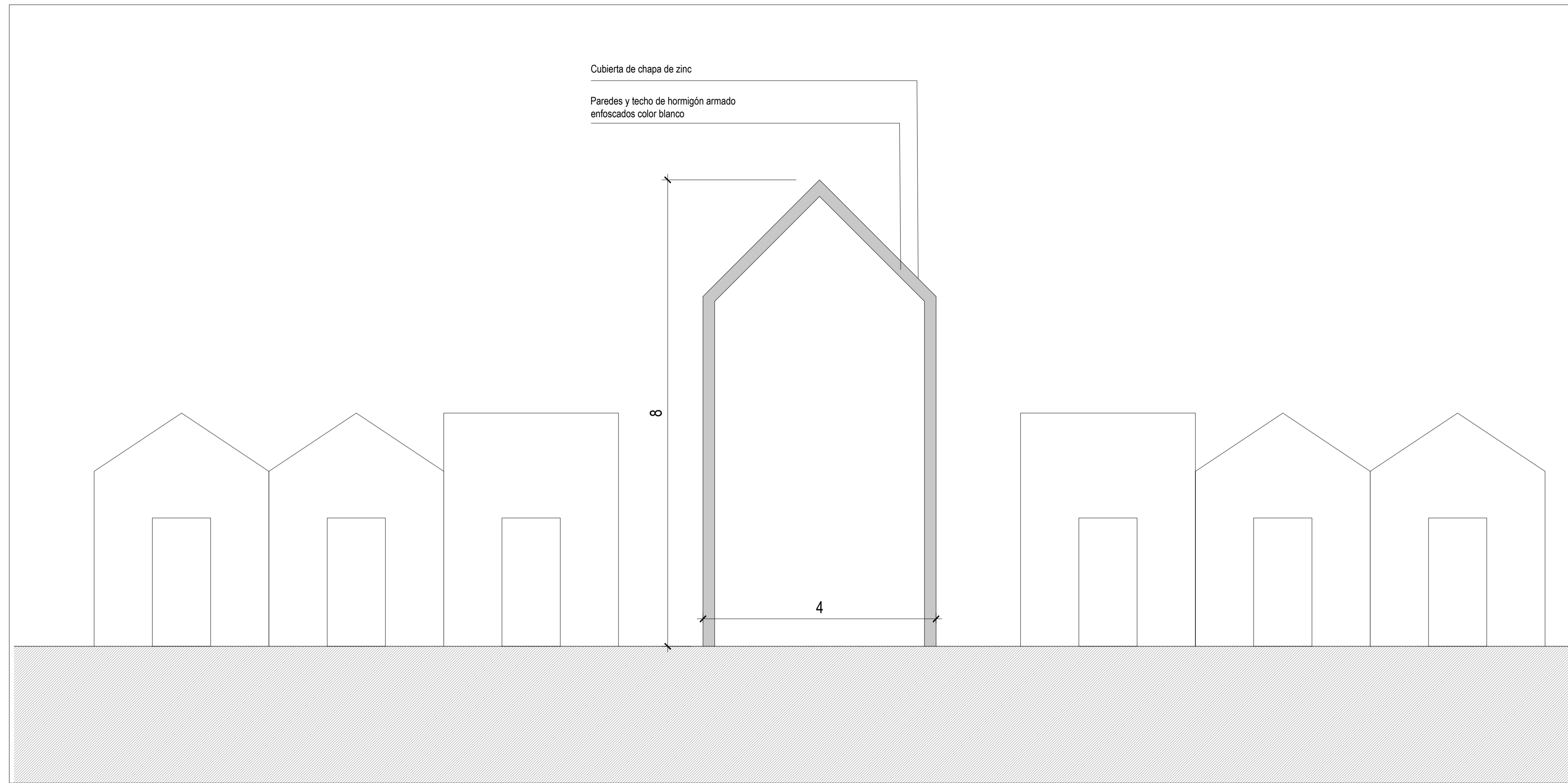
Proyecto: Proyecto de Reordenación Cementerio Municipal de Palma - Sector II - Fase II

Emplazamiento: Camí de Jesús nº2 - Palma
Promotor: Empresa Funerària Municipal

Fecha: 10/02/2020
Código Proyecto: 20-02
Código documento: 20-02-A-04-Rex00
Contenido: Estado reformado - Intervención 4

Escala: 1:50
Dibujado por: SR

arqu. Sebastiano Rossi
C.O.A.B. - Colegiado nº561843



Proyecto: Proyecto de Reordenación Cementerio Municipal de Palma- Sector II - Fase II

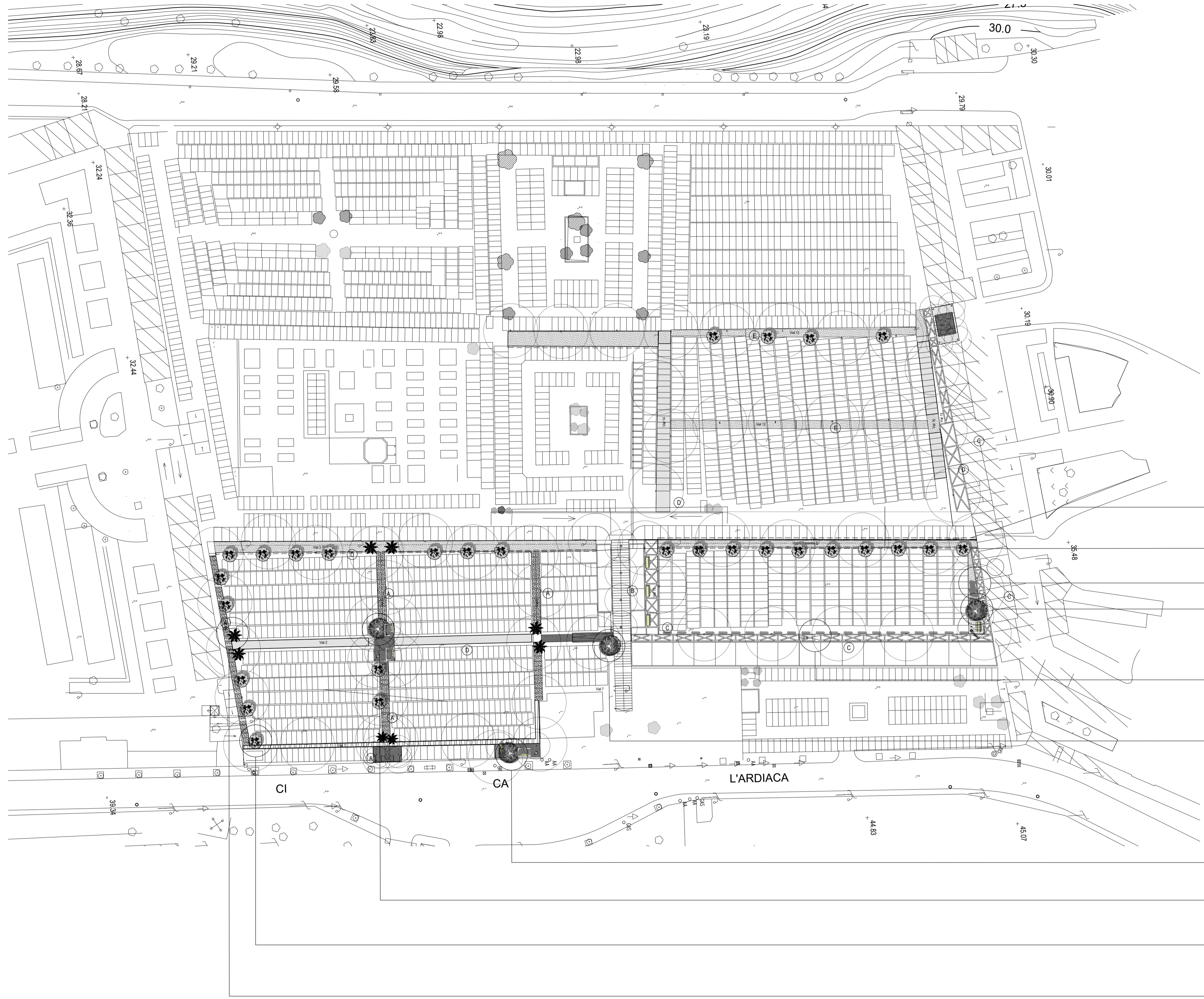
Emplazamiento: Camí de Jesús nº2 - Palma
 Promotor: Empresa Funeraria Municipal

Fecha: 10/20/2020
 Código Proyecto: 20-02
 Código documento: 20-02-4-05-Rev-00
 Contenido: Estado reformado - Intervención 5

Escala: 1:50
 Dibujado por: SR

arqu. Sebastiano Rossi
 C O A I B - Colegiado nº561843

A-05



PETREA
(Petrea volubilis)
58 ml



ESTEPA
(Cistus monspeliensis)
5 unidades



MIRTO
(Myrtus communis)
22 unidades



LAVANDULA
(Stoechas)
28-70-59 ml

PETREA
(Petrea volubilis)
58 ml

LAVANDULA
(Stoechas)
28-70-59 ml

ESTEPA
(Cistus monspeliensis)
5 unidades

LIMONERO
(Citrus limon)
1 unidad

MIRTO
(Myrtus communis)
22 unidades

NARANJO
(Citrus sinensis)
1 unidad

POMELO
(Citrus paradisi)
1 unidad

MANO DE BUDA
(Citrus medica var. sarcodactylis)
1 unidad

MORERA
(Morus alba)
24 unidades

COCOTERA
(Cocos nucifera)
8 unidades

Proyecto: Proyecto de Reordenación Cementerio Municipal de Palma- Sector II - Fase II

Emplazamiento: Camí de Jesús nº2 - Palma
Promotor: Empresa Funeraria Municipal

Fecha: 10/20/2020
Código Proyecto: 20-02

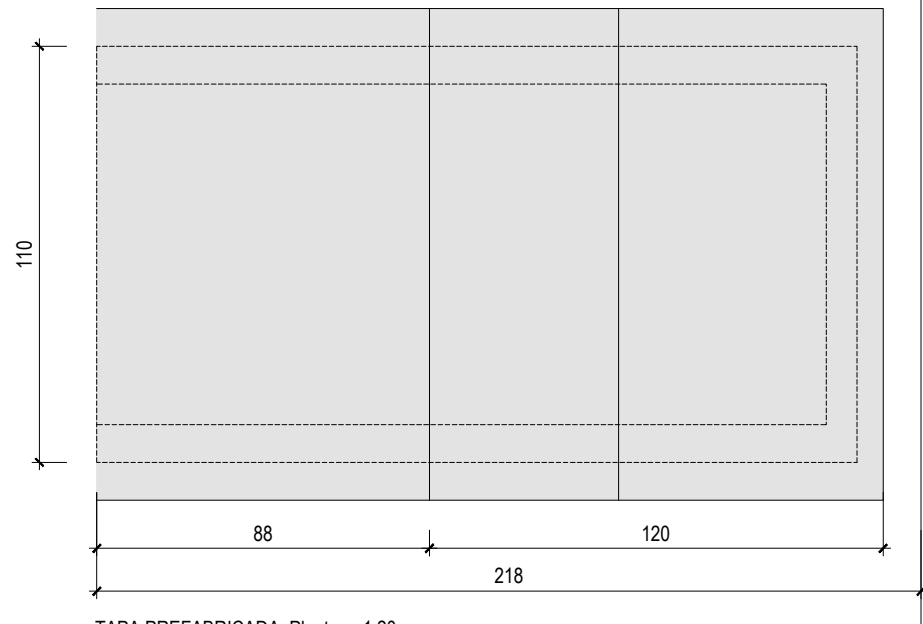
Código documento: 20-02-4-05-Rev00

Contenido: Proyecto - Vegetación

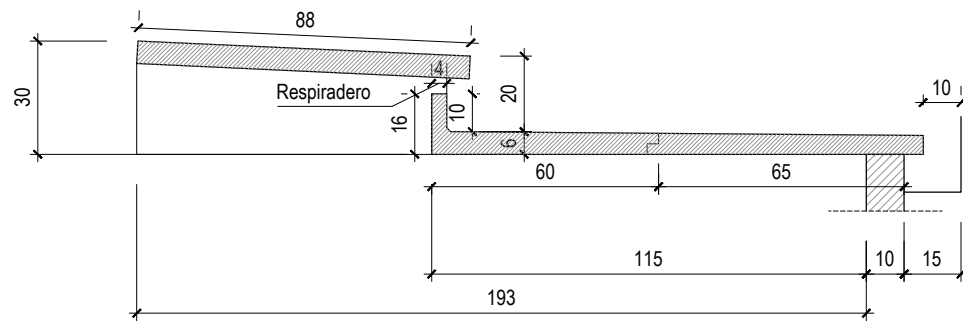
Escala: 1:400

Dibujado por: SR

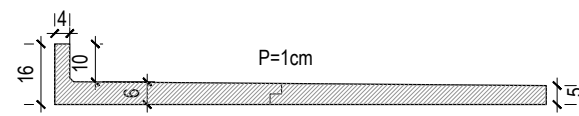
arqu. Sebastiano Rossi
C O A I B - Colegado nº561843



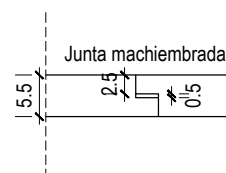
TAPA PREFABRICADA: Planta e. 1:20



TAPA PREFABRICADA: Sección transversal e. 1:20



TAPA PREFABRICADA: Sección longitudinal e. 1:20



TAPA PREFABRICADA: Detalle junta e. 1:10



Proyecto: Proyecto de Reordenación Cementerio Municipal de Palma- Sector II - Fase II

Emplazamiento: Camí de Jesús nº2 - Palma
 Promotor: Empresa Funeraria Municipal

Fecha: 10/20/2020
 Código Proyecto: 20-02
 Código documento: 20-02-A-07-Rev00
 Contenido: Proyecto - Detalle tapas prefabricadas

Escala: 1:50
 Dibujado por: SR

arqu. Sebastiano Rossi
 C O A I B - Colegiado nº561843

A-07



- SUSTITUCIÓN DE TAPAS EXISTENTES
- ELIMINACIÓN SEPULTURA

Proyecto: Proyecto de Reordenación Cementerio Municipal de Palma- Sector II - Fase II

Emplazamiento: Camí de Jesús nº2 - Palma
 Promotor: Empresa Funeraria Municipal

Fecha: 10/20/2020
 Código Proyecto: 20-02
 Código documento: 20-02-B-01-Rev00
 Contenido: Estado actual - Sepulturas afectadas

Escala: 1:400
 Dibujado por: SR

arqu. Sebastiano Rossi
 C.O.A.I.B. - Colegiado nº561843